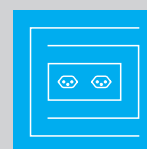


Grenstaver DA 200



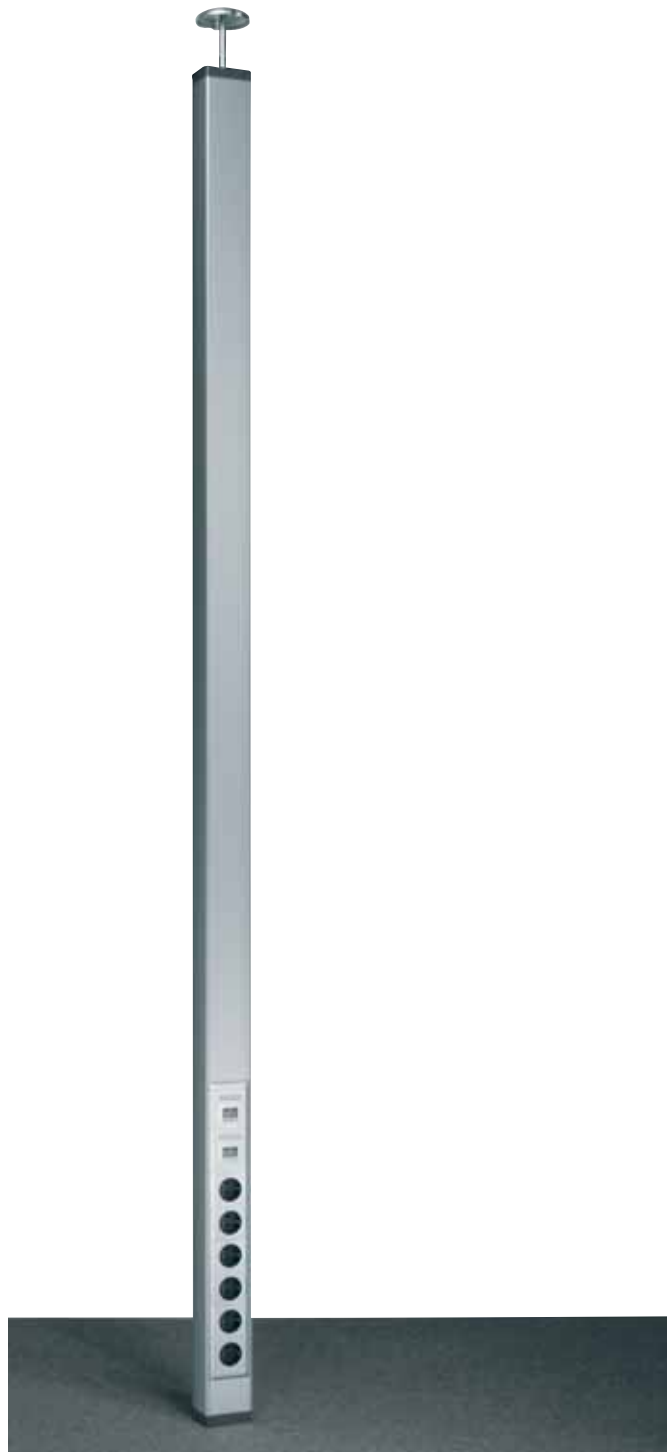
*Kontor-
installasjon*

DA 200 - nye grenstaver fra Hager Tehalit

Med våre nye grenstaver DA 200 utvider vi vårt produktprogram når det gjelder grenstaver. Sammen med BR netway og Tehalit Office tilbyr vi raske, enkle og kostnadseffektive løsninger for din kontorinstallasjon.

DA 200 finnes tilgjengelig med 80 mm uttakssystem i tre versjoner: En for innfestning mellom gulv og tak, en for innfestning mellom gulv og himlingprofil, og en frittstående stav. Med 45x45mm uttakssystem finnes to versjoner: En for innfestning mellom gulv og tak og en frittstående stav. Staven har integrert spennfeste og vater, og leveres som standard i natureloksert aluminium og polarhvit.

Formonterte grenstaver tilbys på forespørsel.



Produktfordeler:

- Rask montasje med spennfeste
- Tung fot med splintfeste
- Enkel å rette inn med integrert vater
- Formonterte staver på forespørsel
- Uttak med klick-in funksjon
- Velg mellom 2 uttakssystem
- Mulighet å benytte samme uttak som til installasjonskanal BR netway i stål

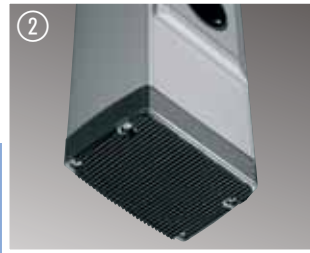
Tekniske data:

- Montering:** Spennfeste, klemmefeste og frittstående på tung fot
- Materiale:** Aluminium
- Farge:** Natureloksert aluminium, polarhvit (RAL 9010)
- Uttakssystem**
- Ecoline:** 2 og 3-veis uttak med klick-in funksjon i halogenfri plast

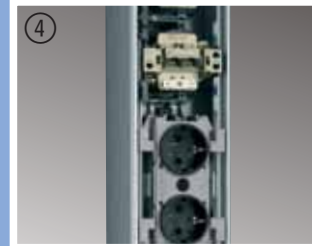
Gummibelagt topp-plate for spennfeste.



Gummibelagt plastfot med hull for skruefeste.



Spennfeste for en rask og enkel montering mellom gulv og tak.

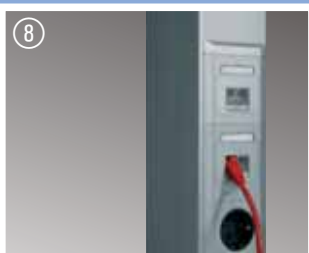


Uttak med klick-inn funksjon og sammenkoblingsbare uttaksrammer

Installasjonstips



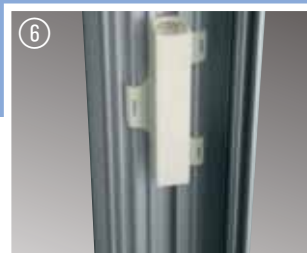
Myk ledningsinnføring.



Uttaksrammer med integrert merkeskilt og stor toleranse ved overlapping av kanalokk.



Sammenkoblingsbare rammer for å få en ryddig og samlet arbeidsplass.



Integrert vater for raskt og enkelt å få staven vertikal.

DA 200 med fleksibilitet

Den fleksible løsningen: DA 200 med antivibrerende tung fot i støpejern. Denne skal ikke fastmonteres, men er flyttbar i et begrenset område. Den flyttbare radiusen opp til 1,5 mtr er avhengig av takhøyden. Tilførsel til kraftuttak og tele/data uttak kommer ovenfra via en fleksibel slange.



Tung fot med en unik kileinnfesting. Stavprofilen plasseres ovenpå foten, deretter slås en liten kile inn og profilen står stabilt.



Overgang mellom fleksibel slange og stavprofil.



Produktfordeler:

- Flyttbar med en radius av 1,5m
- Enkel montering av fot
- Formonterte grenstaver på forespørsel

DA 200 med spennfeste

Standard løsning for rom med fast tak.

DA 200 grenstav med stabil spennfeste teknikk av stål, for rask en-manns-montasje uten verktøy.

Meget montasjevennlig på grunn av den skyvbare spennfeste teknikken, som hele tiden er i ansiktshøyde. For å rette inn staven er det forinnstallert et vater.



Spennfestet skyves opp slik at topp-platen får kontakt med taket innen staven settes fast ordentlig.



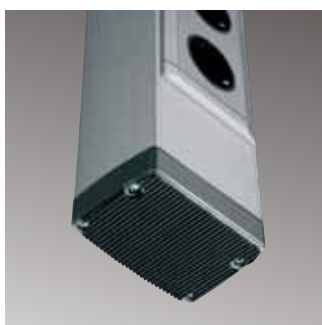
I denne posisjonen ligger topp-platen innrettet mot taket og man spenner festet for en ordentlig fiksering.



For å få en pen overgang til taket benyttes en rosett som i tillegg skjuler hulltakningen.



Integrert vater hjelper til raskt å få staven vertikal.



Bunn delen i kraftig plast som er gummibekledd og utstyrt med skruehull.

Produktfordeler:

- Rask og enkel montering med spennfeste
- Enkel å rette inn med integrert vater.
- Uttak med klick-in-funksjon

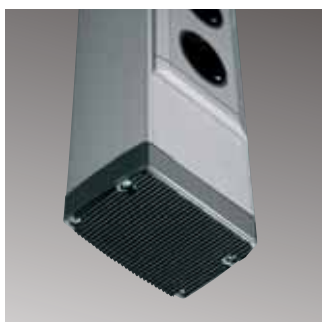


DA 200 med klemmefeste

Dersom grenstaven ikke rekker opp til det faste taket, kan man simpelthen benytte seg av et klemmefeste, som fikseres på himlingkonstruksjonen eller på en kabelbro. En-manns-montasje er også mulig med denne staven ved bruk av det integrerte vateret.



For å få en pen overgang mot taket benyttes en rosett som også skjuler hulltakingen.



Bunndel i kraftig plast som er gummi-bekledd og utstyrt med skruenhull



Klemmefeste fikserer staven mot himlingsskinen.



Integrert vater hjelper til raskt å få staven vertikal.

Produktfordeler:

- Smidig montasje med klemmefeste
- Enkel å rette inn med integrert vater
- Uttak med klick-in-funksjon

PacPost-Uttakssøyle

PacPost er løsningen for kontorer og industri hvor det er behov for tilkobling på forskjellige steder. Den monteres enkelt og hurtig der det er behov for stikkontakter og kommunikasjons- og datatilkoblinger. Kabelføringen gjøres fra gulvet. PacPost finnes i to versjoner: 1-sidig og 2-sidig.



Tilgjengelig:
Uttakene i Pac Post er alltid innen rekkevidde.

Produktfordeler:

- Kabelinnføring fra gulvet
- Enkel og rask enmannsmontasje
- Enkel etterinnstallering
- Fleksibel uttaksinstallasjon, minimal plassbehov

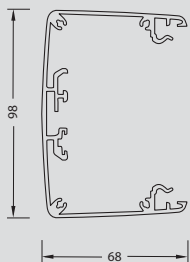


Enkel uttakssøyle



Dobbel uttakssøyle

Grenstav DA 200 enkel



DA 200 finnes i tre ulike varianter:

- Med klemmeteknikk (K) for innfesting mellom gulv og himlingsprofil.
- Med spennfeste (S) for innfesting mellom gulv og tak.
- Og frittstående (F) med fleksibel slange og tung fot.

- Stavene er utrustet med vater og spennfeste for raskt å kunne rettes inn og fikseres.

Uttak:

- System Ecoline med 2 og 3-veis uttak med klick-in-funksjon i halogenfri plast. Mates med vanlig kabel eller ferdig montert kabel.
- Til tele/datauttak benyttes en universalboks med senterbrikker for AMP/Keystone, Lexcom, Nexans, Avaya, IBM/AC/R&M og IBM/GFP Port.

Standardfarge:
Naturelokert aluminium (ALU) og polarhvit (RAL 9010).
Spesialfarger på forespørsel

Materiale:
Stav i aluminium med bunndel i polyamid. Spennhåndtak i forsinket stål og tung fot i støpejern.

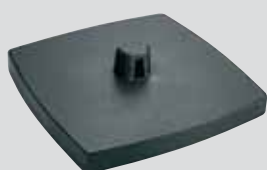


DAS802500-ALU

Produkt	Beskrivelse	Høyde i (m)	Forpkn.	El.nr	Ref.nr
DA 200 med spennfeste NYHET 	Enkel profil (68x98) Inkl. spennfeste, skillevegg, vater, rosett	2,5 - 2,8	1	12 006 00	DAS802500-ALU
	for takgjennomføring og jordingsdetaljer.	2,8 - 3,1	1	12 006 01	DAS802500-9010
	I naturelokert aluminium (ALU) alt. Polarhvit (9010)	3,1 - 3,4	1	12 006 02	DAS802800-ALU
		3,1 - 3,4	1	12 006 03	DAS802800-9010
	3,4 - 3,7	3,4 - 3,7	1	12 006 04	DAS803100-ALU
		3,4 - 3,7	1	12 006 05	DAS803100-9010
	3,4 - 3,7	3,4 - 3,7	1	12 006 06	DAS803400-ALU
3,4 - 3,7	3,4 - 3,7	1	12 006 07	DAS803400-9010	
DA 200 med klemmefeste NYHET 	Enkel profil (68x98) Inkl. klemmefeste, skillevegg, vater, rosett for takgjennomføring og jordingsdetaljer.	2,8	1	12 006 08	DAK802800-ALU
	I naturelokert aluminium (ALU) alt. Polarhvit (9010)	3,4	1	12 006 09	DAK802800-9010
		3,4	1	12 006 10	DAK803400-ALU
	3,4	3,4	1	12 006 11	DAK803400-9010
DA 200 med fleksibel slange NYHET 	Enkel profil (68x98) inkl. fleksibel slange (2,0m), skillevegg, og jordingsdetaljer.	2,0	1	12 006 12	DAF802000-ALU
	I naturelokert aluminium (ALU) alt. Polarhvit (9010)	2,0	1	12 006 13	DAF802000-9010
		OBS! Tung fot bestilles separat			



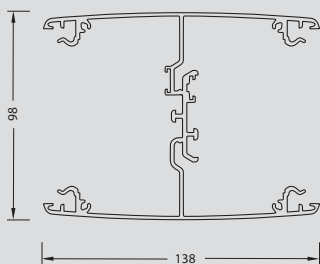
Tilbehør for DA 200 enkel



DAFF2000-7021

Produkt	Beskrivelse	Forpkn.	El.nr	Ref.nr
Klemmefeste	Galvanisert stål	1	12 006 33	L5310
Rosett	For takgjennomføring	1	12 006 35	DAC80-7021
Tung fot for DA 200 med fleksibel slange	Tung fot i støpejern	1	12 006 36	DAFF2000-7021
	vekt: 15 kg størrelse: 300x300x26 mm	1	12 006 37	DAFF2000-7035
Jordingssett for DA 200	For godkjent overledning	1	12 006 34	L5805

Grenstav DA 200 dobbel



DA 200 finnes i tre ulike varianter:

- Med klemmeteknikk (K) for innfesting mellom gulv og himlingsprofil
- Med spennfeste (S) for innfesting mellom gulv og tak
- Og frittstående (F) med fleksibel slange og tung fot.
- Stavene er utrustet med vater og spennfeste for raskt å kunne rettes inn og fikseres.

Uttak:

- System Ecoline med 2 og 3-vevs uttak med klick-in-funksjon i halogenfri plast. Mates med vanlig kabel eller ferdig montert kabel.
- Til tele/datauttak benyttes en universalboks med senterbrikker for AMP/Keystone, Lexcom, Nexans, Avaya, IBM/AC/R&M og IBM/GFP Port.

Standardfarge:

Naturelokert aluminium (ALU) og polarhvit (RAL 9010).
Spesialfarger på forespørsel

Materiale:

Stav i aluminium med bunndel i polyamid. Spennhåndtak i forsinket stål og tung fot i støpejern.

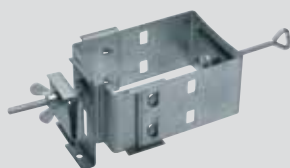


DAS2802000-ALU

Produkt	Beskrivelse	Høyde i (m)	Forpkn.	El.nr	Ref.nr
DA 200 dobbel med spennfeste NYHET	Dobbel profil, (138x98) inkl. spennfeste, skillevegg,	2,5 - 2,8	1	12 006 15	DAS2802500-ALU
			1	12 006 16	DAS2802500-9010
	vater, rosett for takgjennomføring og jordingsdetaljer.	2,8 - 3,1	1	12 006 17	DAS2802800-ALU
			1	12 006 18	DAS2802800-9010
	I naturelokert aluminium (ALU) alt. Polarhvit (9010))	3,1 - 3,4	1	12 006 19	DAS2803100-ALU
			1	12 006 20	DAS280310-9010
	3,4 - 3,7	1	12 006 21	DAS2803400-ALU	
		1	12 006 22	DAS2803400-9010	
DA 200 dobbel med klemmefeste NYHET	Dobbel profil, (138x98) inkl. klemmefeste, skillevegg, vater,	2,8	1	12 006 23	DAK2802800-ALU
			1	12 006 24	DAK2802800-9010
	rosett for takgjennomføring og jordingsdetaljer.	3,4	1	12 006 25	DAK2803400-ALU
			1	12 006 26	DAK2803400-9010
DA 200 dobbel med fleksibel slange NYHET	Dobbel profil, (138x98) inkl. fleksibel slange (2,0m), skillevegg, og jordingsdetaljer. I naturelokert aluminium (ALU) alt. Polarhvit (9010) OBS! Tung fot bestilles separat	2,0	1	12 006 27	DAF2802000-ALU
			1	12 006 28	DAF2802000-9010

NYHET

Tilbehør for DA 200 dobbel



L5320



DAC2807021

Produkt	Beskrivelse	Forpkn.	El.nr	Ref.nr
Klemmefeste	Galvanisert stål	1	12 006 88	L5320
Rosett	For takgjennomføring	1	12 006 38	DAC280-7021
Tung fot for DA 200 med fleksibel slange	Tung fot i støpejern	1	12 006 39	DAFF2200-7021
	vekt: 15 kg størrelse: 300x300x26 mm	1	12 006 40	DAFF2200-7035
Jordingssett for DA 200	For godkjent overledning	1	12 006 34	L5805

- Uttakssøyle i DA 200 profil for kraft og tele/data uttak i kontormiljø.
- Stabil bunnplate gir en stødig innfesting.

Leveringsform:

- Søyle med frontlokk
- Bunnplate
- Topplate
- Jordingssett

Standardfarger:

Natureloksert aluminium og Polarhvit (RAL 9010).

Materiale:

- Søyle i aluminium
- Topplate i polyamid
- Bunnplate i stål

Spesiallengder og farger på forespørsel.

Produkt	Beskrivelse	Høyde (m)	Forpkn	El.nr	Ref.nr
---------	-------------	-----------	--------	-------	--------



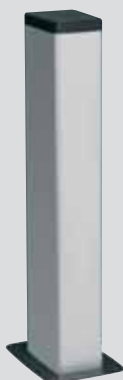
DAP80650-ALU

DA 200 uttakssøyle enkel

NYHET

Enkel aluminiums-søyle inklusiv front for Ecoline uttakssystem. I natureloksert aluminium (ALU) alt. Polarhvit

650

1
112 006 29
12 006 30DAP80650-ALU
DAP80650-9010

DAP280650-ALU

DA 200 uttakssøyle dobbel

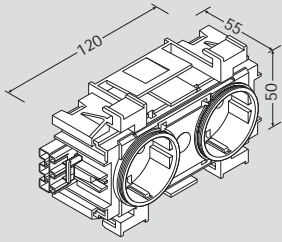
NYHET

Enkel aluminiums-søyle inklusiv front for Ecoline uttakssystem. I natureloksert aluminium (ALU) alt. Polarhvit

650

1
112 006 31
12 006 32DAP280650-ALU
DAP280650-9010

Uttakssystem for DA 200



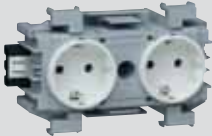






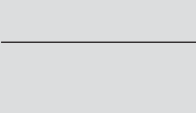

- Uttakssystem Ecoline med 2 og 3-veis uttak med klick-in-funksjon. Tilkobling med vanlig kabel eller ferdigmontert kabel.
- For tele/datauttak benyttes universalboks med senterbrikker for AMP/Keystone, Lexcom, Nexans, Avaya, IBM/AC/R&M og IBM/GFP port.

Tilbehør:

- Tilførselsledning med vinklet støpsel og tilkoblingskontakt, lengde 5m
- Patch kabel RJ45, lengde 5m

Standardfarger:

Antrasittgrå (ANTH)
og Polarhvit (RAL 9010)

	Produkt	Beskrivelse	Forpkn.	El.nr	Ref.nr
 G4001-9010	2-veis stikkontakt	2-veis uttak i isolasjonsklasse 2 med klick-in-funksjon. Tilkobles med tilførselsledning. Merkestrøm 16A	10	12 058 34	G4001-9010
			10	12 058 35	G4001-ANTH
 G4041-9010	2-veis stikkontakt, vridbar	2-veis vridbart uttak i isolasjonsklasse 2 med klick-in-funksjon. Tilkobles med tilførselsledning. Merkestrøm 16A	10	12 060 60	G4041-9010
			10	12 060 61	G4041-ANTH
 G4301-9010	3-veis stikkontakt	3-veis uttak i isolasjonsklasse 2 med klick-in-funksjon. Tilkobles med tilførselsledning. Merkestrøm 16A	1	12 174 45	G4301-9010
			1	12 006 86	G4301-ANTH
 G3511-9010	Ramme med merkeskilt	Ramme med merkeskilt for 2-veis uttak	1	12 058 70	G3510-9010
			1	12 058 71	G3511-ALU
 G3615-9010	Ramme	Ramme for 2-veis uttak	1	12 058 68	G3500-9010
			1	12 058 69	G3501-ALU
 G3615-9010	Ramme med merkeskilt	Ramme med merkeskilt for 3-veis uttak	1	12 174 44	G3605-9010
			1	12 006 87	G3615-ALU
 G3615-9010	Ramme	Ramme for 3-veis uttak	1	12 174 42	G3604-9010
			1	12 174 43	G3614-ALU
 G3507-9010	Universalboks	Universalboks for tele/datauttak inkl. ramme og senterbrikker for fabrikat: AMP/Keystone, Lexcom, Avaya systemax, (IBM/AC/R&M) og IBM/GFP port.	1	12 059 72	G3507-9010
			1	12 059 82	G3507-7035
 G2700	Uttaksboks	Tilførselsledning 3x1,5mm med støpsel, lengde 5m	1	12 058 92	G2700
			Tilførselsledning med støpsel	Tilførselsledning 3x1,5mm med støpsel, lengde 5m	1

- DA 200-45 finnes i to varianter:
- Med spennfeste (S) for innfesting mellom gulv og tak.
- Frittstående (F) med fleksibel slange og tung fot.

Uttakssystem:

- 2 og 3-veis uttak med klick-in-funksjon med tilførsel med vanlig kabel.
- For tele/datauttak tilbys en senterbrikke 2xRJ45 med Keystone innfesting og en innfesting for Lexcom 1xRJ45

Standardfarger:

Natureloksert aluminium (ALU) og Polarhvit (RAL 9010)

Materiale:

Stav i aluminium med bunndel i polyamid. Spennhåndtak i forsinket stål og tung fot i støpejern.



DAS2452700-ALU

Produkt	Beskrivelse	Høyde (m)	Forpkn.	El.nr	Ref.nr	
DA 200-45 Dobbel med spennfeste	Dobbel profil (128x63)	2,7 - 3,0	1	12 006 60	DAS2452700-ALU	
	inkl. spennfeste, skillevegg, vater, rosett for	3,0 - 3,3	1	12 006 61	DAS2452700-9010	
	taggjennomføring og		1	12 006 62	DAS2453000-ALU	
	jordingsdetaljer. For	3,3 - 3,5	1	12 006 63	DAS2453000-9010	
	uttakssystem 45x45mm		1	12 006 64	DAS2453300-ALU	
					12 006 65	DAS2453300-9010
DA 200-45 Enkel med spennfeste	Dobbel profil (63x63)	2,7 - 3,0	1	12 006 66	DAS452700-ALU	
	inkl. spennfeste, skillevegg, vater, rosett	3,1 - 3,3	1	12 006 67	DAS452700-9010	
	for taggjennomføring		1	12 006 68	DAS453000-ALU	
	og jordingsdetaljer. For	3,3 - 3,5	1	12 006 69	DAS453000-9010	
	For uttakssystem		1	12 006 70	DAS453300-ALU	
	45x45mm		1	12 006 71	DAS453300-9010	
DA 200-45 Dobbel med fleksibel slange	Dobbel profil (128x63)	2,0	1	12 006 72	DAF2452000-ALU	
	inkl. fleksibel slange (2m), skillevegg og jordingsdetaljer. OBS! Tung fot bestilles separat		1	12 006 73	DAF2452000-9010	
DA 200-45 Enkel med fleksibel slange	Enkel profil (63x63)	2,0	1	12 006 74	DAF452000-ALU	
	inkl. fleksibel slange (2m), skillevegg og jordingsdetaljer. OBS! Tung fot bestilles separat		1	12 006 75	DAF452000-9010	
DA 200-45 Uttakssøyle enkel	Enkel aluminiums-søyle	700 mm	1	12 006 76	DAP245700-ALU	
	inkl. front for 45x45 uttakssystem		1	12 006 77	DAP245700-9010	
DA 200-45 Uttakssøyle dobbel	Enkel aluminiums-søyle inkl. front for	700 mm	1	12 006 78	DAP45700-ALU	
	45x45 uttakssystem		1	12 006 79	DAP45700-9010	

Komplette kraftuttak i 2 eller 3-veis kombinasjon. Uttakene finnes med eller uten tilkoblingsblokk i polarhvit eller grå. Til tele/data uttakene benyttes en senterbrikke for Keystone eller Lexcom. Blindbrikker finnes for fremtidig utbygging eller utfylling av uttaksmodul.

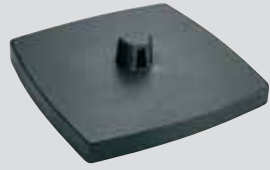
Demonteringsverktøy til brikker og uttak medfølger.

Farger:
Polarhvit (RAL 9010)
Grå (RAL 7037)

Materiale: Selvslukkende PVC

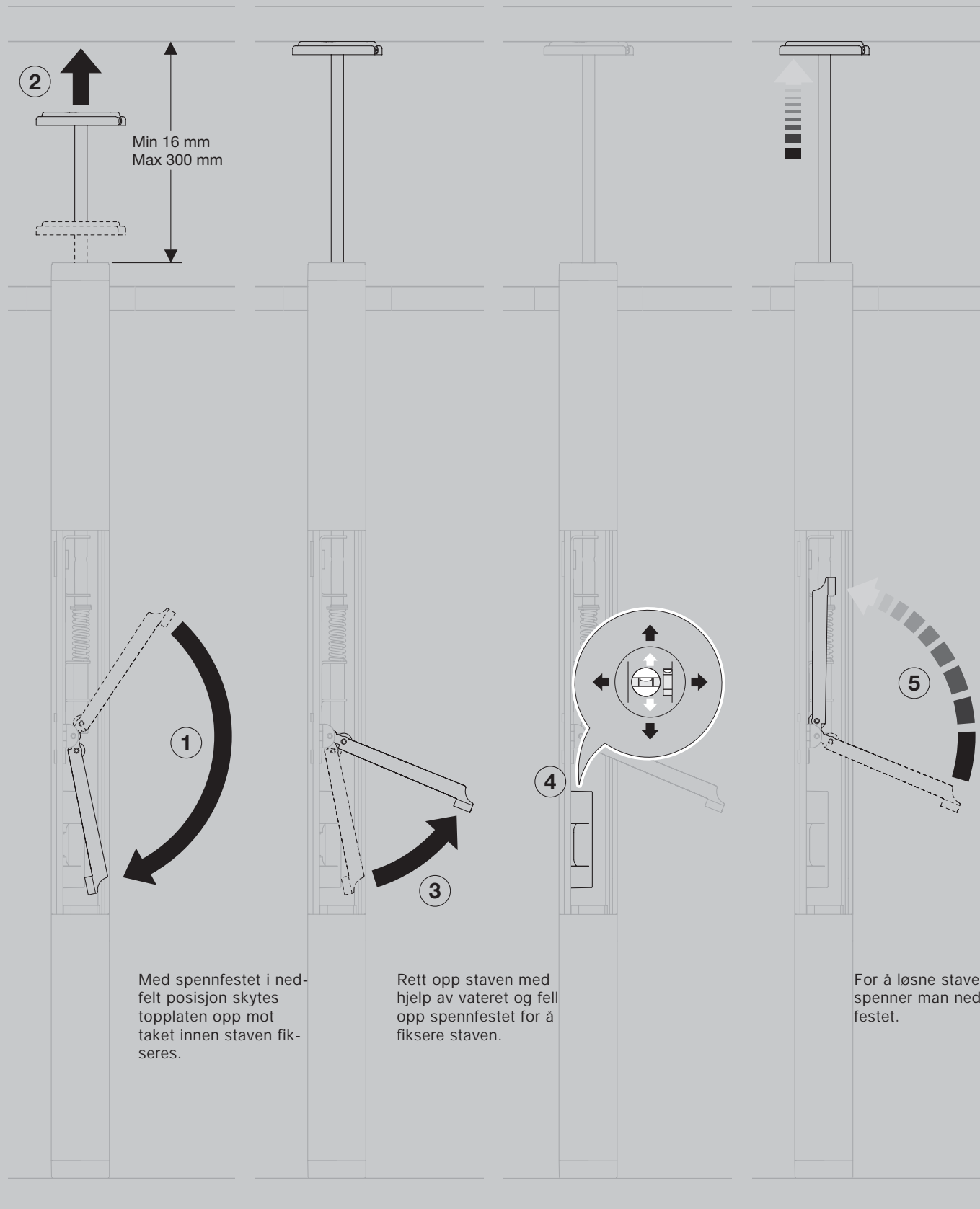
	<i>Proukt</i>	<i>Beskrivelse</i>	<i>Moduler</i>	<i>Forpkn.</i>	<i>El.nr</i>	<i>Ref.nr</i>
 L8103-9010	Uttak	2-veis uttak, PH	2	10	12 007 50	L8102-9010
		2-veis uttak med tilkobling, PH	2,5	10	12 007 51	L8106-9010
		3-veis uttag, PH	3	10	12 007 52	L8103-9010
		3-veis uttak med tilkobling, PH	3,5	10	12 007 53	L8107-9010
		2-veis uttak, grå	2	10	12 007 54	L8102-7037
		2-veis uttak med tilkobling, grå	2,5	10	12 007 55	L8106-7037
		3-veis uttak, grå	3	10	12 007 56	L8103-7037
		3-veis uttak med tilkobling, grå	3,5	10	12 007 57	L8107-7037
 L4754-9010	Tele/Data	Senterbrikke 2 x RJ45 Keystone, PH	1	10	12 007 58	L4754-9010
		Senterbrikke 2 x RJ45 Keystone, grå	1	5	12 007 59	L4754-7037
		Senterbrikke 1 x RJ45 Lexcom, PH	1	10	12 007 60	L4761-9010
		Senterbrikke 1 x RJ45 Lexcom, grå	1	5	12 007 61	L4761-7037
 L4297-9010	Blindbrikke	Blindbrikke 22,5 x 45 mm, PH	1/2	10	12 007 62	L4297-9010
		Blindbrikke 45 x 45 mm, PH	1	10	12 007 63	L4298-9010
		Blindbrikke 22,5 X 45 mm, grå	1/2		12 007 64	L4297-7037
		Blindbrikke 45 x 45 mm, grå	1		12 007 65	L4298-7037
	Modulverktøy	Verktøy for demontering av uttak, senterbrikker og blindbrikker.	5		12 007 66	L4312

Tilbehør for DA 200-45



DAFF2000-7021

<i>Produkt</i>	<i>Beskrivelse</i>	<i>Forpkn.</i>	<i>El.nr</i>	<i>Ref.nr</i>
Rosett	Takgjennomføring	1	12 006 80	DAC245-7021
			12 006 81	DAC45-7021
Tung fot for DA 200-45 med fleksibel slange	Tung fot i støpejern vekt: 15 kg Dimensjon: 300x300x26mm	1	12 006 39	DAFF22000-7021
		1	12 006 40	DAFF22000-7035
		1	12 006 36	DAFF2000-7021
		1	12 006 37	DAFF2000-7035
Jordningsset for DA 200-45	For godkjent overledning	1	12 006 34	L5805





TEHALIT

Hager Systemer as
Industriveien 8b
Postboks 391
1471 Lørenskog

Tel. 67 91 16 20
Fax 67 91 16 49

E-mail: kundeservice@hager.no
www.hager.no

Trenger du mer informasjon?

